

INTERRUPTORES AUTOMÁTICOS MODULARES

Catálogo de componentes
para Europa, Oriente Medio y África



TCA Automation
www.tca-automation.com
tca@tca-automation.com
+ 34 968 676 010



Interruptor Automatico Modular
1492-SG122

Interruptores Automáticos Modulares

Interruptores Automáticos Modulares 1492-SP

UL file nº: E65138

Características

- Normas UL1077 / EN 60947-2
- Rango de intensidades hasta 63A
- Versiones disponibles: 1, 1+N, 2, 3, 3+N
- Instalación de hasta seis accesorios en el mismo interruptor automático
- Contacto auxiliar con montaje inferior que ahorra espacio de panel
- Accesorios disponibles para bloqueo-etiquetado de seguridad
- Curvas de disparo: B, C y D

Guía de Selección Completa: 1492-SG122

Curva de disparo tipo C, 5..10 In

Intensidad Nominal	Nº Polos	Curva de disparo	Referencia
0,5A	1	C	1492-SPM1C005
1A	1	C	1492-SPM1C010
2A	1	C	1492-SPM1C020
4A	1	C	1492-SPM1C040
6A	1	C	1492-SPM1C060
10A	1	C	1492-SPM1C100
16A	1	C	1492-SPM1C160
20A	1	C	1492-SPM1C200
25A	1	C	1492-SPM1C250
32A	1	C	1492-SPM1C320
40A	1	C	1492-SPM1C400
50A	1	C	1492-SPM1C500
63A	1	C	1492-SPM1C630

Intensidad Nominal	Nº Polos	Curva de disparo	Referencia
0,5A	1+N	C	1492-SPM1C005-N
1A	1+N	C	1492-SPM1C010-N
2A	1+N	C	1492-SPM1C020-N
4A	1+N	C	1492-SPM1C040-N
6A	1+N	C	1492-SPM1C060-N
10A	1+N	C	1492-SPM1C100-N
16A	1+N	C	1492-SPM1C160-N
20A	1+N	C	1492-SPM1C200-N



Intensidad Nominal	Nº Polos	Curva de disparo	Referencias
25A	1+N	C	1492-SPM1C250-N
32A	1+N	C	1492-SPM1C320-N
40A	1+N	C	1492-SPM1C400-N
50A	1+N	C	1492-SPM1C500-N
63A	1+N	C	1492-SPM1C630-N

Intensidad Nominal	Nº Polos	Curva de disparo	Referencia
0,5A	2	C	1492-SPM2C005
1A	2	C	1492-SPM2C010
2A	2	C	1492-SPM2C020
4A	2	C	1492-SPM2C040
6A	2	C	1492-SPM2C060
10A	2	C	1492-SPM2C100
16A	2	C	1492-SPM2C160
20A	2	C	1492-SPM2C200
25A	2	C	1492-SPM2C250
32A	2	C	1492-SPM2C320
40A	2	C	1492-SPM2C400
50A	2	C	1492-SPM2C500
63A	2	C	1492-SPM2C630

Intensidad Nominal	Nº Polos	Curva de disparo	Referencia
0,5A	3	C	1492-SPM3C005
1A	3	C	1492-SPM3C010
2A	3	C	1492-SPM3C020
4A	3	C	1492-SPM3C040
6A	3	C	1492-SPM3C060
10A	3	C	1492-SPM3C100
16A	3	C	1492-SPM3C160
20A	3	C	1492-SPM3C200
25A	3	C	1492-SPM3C250
32A	3	C	1492-SPM3C320
40A	3	C	1492-SPM3C400
50A	3	C	1492-SPM3C500
63A	3	C	1492-SPM3C630





Intensidad Nominal	Nº Polos	Curva de disparo	Referencia
0,5A	3+N	C	1492-SPM3C005-N
1A	3+N	C	1492-SPM3C010-N
2A	3+N	C	1492-SPM3C020-N
4A	3+N	C	1492-SPM3C040-N
6A	3+N	C	1492-SPM3C060-N
10A	3+N	C	1492-SPM3C100-N
16A	3+N	C	1492-SPM3C160-N
20A	3+N	C	1492-SPM3C200-N
25A	3+N	C	1492-SPM3C250-N
32A	3+N	C	1492-SPM3C320-N
40A	3+N	C	1492-SPM3C400-N
50A	3+N	C	1492-SPM3C500-N
63A	3+N	C	1492-SPM3C630-N



Intensidad Nominal	Nº Polos	Curva de disparo	Referencia
0,5A	1+N	D	1492-SPM1D005-N
1A	1+N	D	1492-SPM1D010-N
2A	1+N	D	1492-SPM1D020-N
4A	1+N	D	1492-SPM1D040-N
6A	1+N	D	1492-SPM1D060-N
10A	1+N	D	1492-SPM1D100-N
16A	1+N	D	1492-SPM1D160-N
20A	1+N	D	1492-SPM1D200-N
25A	1+N	D	1492-SPM1D250-N
32A	1+N	D	1492-SPM1D320-N
40A	1+N	D	1492-SPM1D400-N
50A	1+N	D	1492-SPM1D500-N
63A	1+N	D	1492-SPM1D630-N

Curva de disparo tipo D, 10...20 In


Intensidad Nominal	Nº Polos	Curva de disparo	Referencia
0,5A	1	D	1492-SPM1D005
1A	1	D	1492-SPM1D010
2A	1	D	1492-SPM1D020
4A	1	D	1492-SPM1D040
6A	1	D	1492-SPM1D060
10A	1	D	1492-SPM1D100
16A	1	D	1492-SPM1D160
20A	1	D	1492-SPM1D200
25A	1	D	1492-SPM1D250
32A	1	D	1492-SPM1D320
40A	1	D	1492-SPM1D400
50A	1	D	1492-SPM1D500
63A	1	D	1492-SPM1D630



Intensidad Nominal	Nº Polos	Curva de disparo	Referencia
0,5A	2	D	1492-SPM2D005
1A	2	D	1492-SPM2D010
2A	2	D	1492-SPM2D020
4A	2	D	1492-SPM2D040
6A	2	D	1492-SPM2D060
10A	2	D	1492-SPM2D100
16A	2	D	1492-SPM2D160
20A	2	D	1492-SPM2D200
25A	2	D	1492-SPM2D250
32A	2	D	1492-SPM2D320
40A	2	D	1492-SPM2D400
50A	2	D	1492-SPM2D500
63A	2	D	1492-SPM2D630



Intensidad Nominal	Nº Polos	Curva de disparo	Referencia
0,5A	3	D	1492-SPM3D005
1A	3	D	1492-SPM3D010
2A	3	D	1492-SPM3D020
4A	3	D	1492-SPM3D040
6A	3	D	1492-SPM3D060
10A	3	D	1492-SPM3D100
16A	3	D	1492-SPM3D160
20A	3	D	1492-SPM3D200
25A	3	D	1492-SPM3D250
32A	3	D	1492-SPM3D320
40A	3	D	1492-SPM3D400
50A	3	D	1492-SPM3D500
63A	3	D	1492-SPM3D630



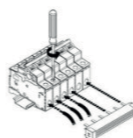
Intensidad Nominal	Nº Polos	Curva de disparo	Referencia
0,5A	3+N	D	1492-SPM3D005-N
1A	3+N	D	1492-SPM3D010-N
2A	3+N	D	1492-SPM3D020-N
4A	3+N	D	1492-SPM3D040-N
6A	3+N	D	1492-SPM3D060-N
10A	3+N	D	1492-SPM3D100-N
16A	3+N	D	1492-SPM3D160-N
20A	3+N	D	1492-SPM3D200-N
25A	3+N	D	1492-SPM3D250-N
32A	3+N	D	1492-SPM3D320-N
40A	3+N	D	1492-SPM3D400-N
50A	3+N	D	1492-SPM3D500-N
63A	3+N	D	1492-SPM3D630-N

Accesorios para 1492-SP


Descripción	Montaje	Referencia	
Bobinas de disparo	110..415VAC/110..250V DC	189-AST1	
	12..60V AC/DC	189-AST2	
Contactos Auxiliares	1 NANC Auxiliar/Señalización	Derecho	189-ASCR3
	1 NANC Auxiliar	Derecho	189-AR3
	1 NA / 1 NC Auxiliar	Derecho	189-AR11
	2 NC Auxiliar	Derecho	189-AR02
	2 NA Auxiliar	Derecho	189-AR20
	1 NA / 1 NC Auxiliar	Izquierdo	189-AL11
	2 NC Auxiliar	Izquierdo	189-AL02
	2 NA Auxiliar	Izquierdo	189-AL20
	1 NC Auxiliar	Debajo	189-AB01
	1 NA Auxiliar	Debajo	189-AB10

Bloqueos


Descripción	Referencia
Para uso con 1 polo	189-ALOA1
Para uso con múltiple polo	189-ALOA2

Peines de conexión


Descripción	Polos	Longitud (m)	Intensidad	Referencia
Sin Contacto Auxiliar	1	1	80	1492-A1B8
Sin Contacto Auxiliar	1	1	100	1492-A1B1
Con Contacto Auxiliar	1	1	80	1492-A1B8H
Con Contacto Auxiliar	1	1	100	1492-A1B1H
Sin Contacto Auxiliar	2	1	80	1492-A2B8
Sin Contacto Auxiliar	2	1	100	1492-A2B1
Con Contacto Auxiliar	2	1	80	1492-A2B8H
Con Contacto Auxiliar	2	1	100	1492-A2B1H

Descripción	Polos	Longitud (m)	Intensidad	Referencia
Sin Contacto Auxiliar	3	1	80	1492-A3B8
Sin Contacto Auxiliar	3	1	100	1492-A3B1
Con Contacto Auxiliar	3	1	80	1492-A3B8H
Con Contacto Auxiliar	3	1	100	1492-A3B1H

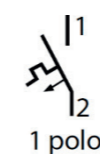
Accesorios de peines de conexión

Descripción	Referencia
Cubierta terminal unipolar	1492-A1E
Cubierta terminal multipolar	1492-AME
Cubierta protectora para pines no usados	1492-AAP
Borna de alimentación, 35mm ² para 1 fase	1492-AAT1S
Borna de alimentación, 35mm ² para 2 y 3 fases	1492-AAT1LP
Borna de alimentación, 50mm ²	1492-AAT2

Interruptores Automáticos Modulares Regionales 188-K/-J

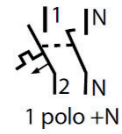
Características:

- Disponibles solo con marcado IEC y CCC
- Rango de intensidades hasta 63A
- Versiones disponibles: 1, 1+N, 2, 3, 3+N, 4
- 188-K: 6 kA
- 188-J: 10 kA
- Curvas de disparo: B, C y D


188-K
Curva de disparo tipo C, 5..10 In


Intensidad Nominal	Nº Polos	Curva	Referencia
0,5A	1	C	188-K1C005
1A	1	C	188-K1C010
2A	1	C	188-K1C020
3A	1	C	188-K1C030
4A	1	C	188-K1C040
6A	1	C	188-K1C060
8A	1	C	188-K1C080
10A	1	C	188-K1C100
13A	1	C	188-K1C130
16A	1	C	188-K1C160
20A	1	C	188-K1C200
25A	1	C	188-K1C250
32A	1	C	188-K1C320
40A	1	C	188-K1C400
50A	1	C	188-K1C500
63A	1	C	188-K1C630

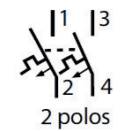
Intensidad Nominal	Nº Polos	Curva	Referencia
0,5A	1 + N	C	188-K1C005-N
1A	1 + N	C	188-K1C010-N
2A	1 + N	C	188-K1C020-N
3A	1 + N	C	188-K1C030-N
4A	1 + N	C	188-K1C040-N
6A	1 + N	C	188-K1C060-N



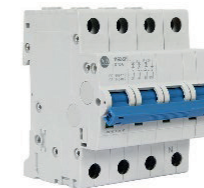
Intensidad Nominal	Nº Polos	Curva	Referencia
8A	1 + N	C	188-K1C080-N
10A	1 + N	C	188-K1C100-N
13A	1 + N	C	188-K1C130-N
16A	1 + N	C	188-K1C160-N
20A	1 + N	C	188-K1C200-N
25A	1 + N	C	188-K1C250-N
32A	1 + N	C	188-K1C320-N
40A	1 + N	C	188-K1C400-N
50A	1 + N	C	188-K1C500-N
63A	1 + N	C	188-K1C630-N



Intensidad Nominal	Nº Polos	Curva	Referencia
0,5A	3	C	188-K3C005
1A	3	C	188-K3C010
2A	3	C	188-K3C020
3A	3	C	188-K3C030
4A	3	C	188-K3C040
6A	3	C	188-K3C060
8A	3	C	188-K3C080
10A	3	C	188-K3C100
13A	3	C	188-K3C130
16A	3	C	188-K3C160
20A	3	C	188-K3C200
25A	3	C	188-K3C250
32A	3	C	188-K3C320
40A	3	C	188-K3C400
50A	3	C	188-K3C500
63A	3	C	188-K3C630



Intensidad Nominal	Nº Polos	Curva	Referencia
0,5A	2	C	188-K2C005
1A	2	C	188-K2C010
2A	2	C	188-K2C020
3A	2	C	188-K2C030
4A	2	C	188-K2C040
6A	2	C	188-K2C060
8A	2	C	188-K2C080
10A	2	C	188-K2C100
13A	2	C	188-K2C130
16A	2	C	188-K2C160
20A	2	C	188-K2C200
25A	2	C	188-K2C250
32A	2	C	188-K2C320
40A	2	C	188-K2C400
50A	2	C	188-K2C500
63A	2	C	188-K2C630



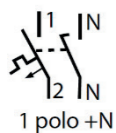
Intensidad Nominal	Nº Polos	Curva	Referencia
0,5A	3 + N	C	188-K3C005-N
1A	3 + N	C	188-K3C010-N
2A	3 + N	C	188-K3C020-N
3A	3 + N	C	188-K3C030-N
4A	3 + N	C	188-K3C040-N
6A	3 + N	C	188-K3C060-N
8A	3 + N	C	188-K3C080-N
10A	3 + N	C	188-K3C100-N
13A	3 + N	C	188-K3C130-N
16A	3 + N	C	188-K3C160-N
20A	3 + N	C	188-K3C200-N
25A	3 + N	C	188-K3C250-N
32A	3 + N	C	188-K3C320-N
40A	3 + N	C	188-K3C400-N
50A	3 + N	C	188-K3C500-N
63A	3 + N	C	188-K3C630-N

Para curva B y D sustituir en las referencias la letra C por la curva correspondiente

188-J
Curva de disparo tipo C, 5..10 In



Intensidad Nominal	Nº Polos	Curva	Referencia
0,5A	1	C	188-J1C005
1A	1	C	188-J1C010
2A	1	C	188-J1C020
3A	1	C	188-J1C030
4A	1	C	188-J1C040
6A	1	C	188-J1C060
8A	1	C	188-J1C080
10A	1	C	188-J1C100
13A	1	C	188-J1C130
16A	1	C	188-J1C160
20A	1	C	188-J1C200
25A	1	C	188-J1C250
32A	1	C	188-J1C320
40A	1	C	188-J1C400
50A	1	C	188-J1C500
63A	1	C	188-J1C630



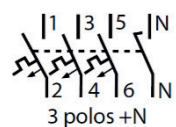
Intensidad Nominal	Nº Polos	Curva	Referencia
0,5A	1 + N	C	188-J1C005-N
1A	1 + N	C	188-J1C010-N
2A	1 + N	C	188-J1C020-N
3A	1 + N	C	188-J1C030-N
4A	1 + N	C	188-J1C040-N
6A	1 + N	C	188-J1C060-N
8A	1 + N	C	188-J1C080-N
10A	1 + N	C	188-J1C100-N
13A	1 + N	C	188-J1C130-N
16A	1 + N	C	188-J1C160-N
20A	1 + N	C	188-J1C200-N
25A	1 + N	C	188-J1C250-N
32A	1 + N	C	188-J1C320-N
40A	1 + N	C	188-J1C400-N
50A	1 + N	C	188-J1C500-N
63A	1 + N	C	188-J1C630-N



Intensidad Nominal	Nº Polos	Curva	Referencia
0,5A	2	C	188-J2C005
1A	2	C	188-J2C010
2A	2	C	188-J2C020
3A	2	C	188-J2C030
4A	2	C	188-J2C040
6A	2	C	188-J2C060
8A	2	C	188-J2C080
10A	2	C	188-J2C100
13A	2	C	188-J2C130
16A	2	C	188-J2C160
20A	2	C	188-J2C200
25A	2	C	188-J2C250
32A	2	C	188-J2C320
40A	2	C	188-J2C400
50A	2	C	188-J2C500
63A	2	C	188-J2C630



Intensidad Nominal	Nº Polos	Curva	Referencia
0,5A	3	C	188-J3C005
1A	3	C	188-J3C010
2A	3	C	188-J3C020
3A	3	C	188-J3C030
4A	3	C	188-J3C040
6A	3	C	188-J3C060
8A	3	C	188-J3C080
10A	3	C	188-J3C100
13A	3	C	188-J3C130
16A	3	C	188-J3C160
20A	3	C	188-J3C200
25A	3	C	188-J3C250
32A	3	C	188-J3C320
40A	3	C	188-J3C400
50A	3	C	188-J3C500
63A	3	C	188-J3C630



Intensidad Nominal	Nº Polos	Curva	Referencia
0,5A	3 + N	C	188-J3C005-N
1A	3 + N	C	188-J3C010-N
2A	3 + N	C	188-J3C020-N
3A	3 + N	C	188-J3C030-N
4A	3 + N	C	188-J3C040-N
6A	3 + N	C	188-J3C060-N
8A	3 + N	C	188-J3C080-N
10A	3 + N	C	188-J3C100-N
13A	3 + N	C	188-J3C130-N
16A	3 + N	C	188-J3C160-N
20A	3 + N	C	188-J3C200-N
25A	3 + N	C	188-J3C250-N
32A	3 + N	C	188-J3C320-N
40A	3 + N	C	188-J3C400-N
50A	3 + N	C	188-J3C500-N
63A	3 + N	C	188-J3C630-N

Para curva B y D sustituir en las referencias la letra C por la curva correspondiente

Accesorios para 188-K/-J



Descripción	Montaje	Referencia	
Bobinas de disparo	110..415V AC / 110..250V DC	189-AST1	
	12..60V AC/DC	189-AST2	
Contactos Auxiliares	1 NANC Auxiliar/Señalización	Derecho	189-ASCR3
	1 NANC Auxiliar	Derecho	189-AR3
	1 NA / 1 NC Auxiliar	Derecho	189-AR11
	2 NC Auxiliar	Derecho	189-AR02
	2 NA Auxiliar	Derecho	189-AR20
	1 NC Auxiliar	Debajo	189-AB01
	1 NA Auxiliar	Debajo	189-AB10

Interrupidores Automáticos Modulares 1489

UL file nº: E197878

Características:

- Para uso en Norteamérica: UL489
- Rango de intensidades hasta 35A
- Versiones disponibles: 1, 2 y 3 polos
- Curvas de disparo: C y D



Curva de disparo tipo C, 5..10 In

Intensidad Nominal	Nº Polos	Curva de disparo	Referencia
0,5A	1	C	1489-M1C005
1A	1	C	1489-M1C010
1,6A	1	C	1489-M1C016
2A	1	C	1489-M1C020
3A	1	C	1489-M1C030
4A	1	C	1489-M1C040
5A	1	C	1489-M1C050
6A	1	C	1489-M1C060
7A	1	C	1489-M1C070
8A	1	C	1489-M1C080
10A	1	C	1489-M1C100
13A	1	C	1489-M1C130
15A	1	C	1489-M1C150
16A	1	C	1489-M1C160
20A	1	C	1489-M1C200
25A	1	C	1489-M1C250
30A	1	C	1489-M1C300
32A	1	C	1489-M1C320
35A	1	C	1489-M1C350





Intensidad Nominal	Nº Polos	Curva de disparo	Referencia
0,5A	2	C	1489-M2C005
1A	2	C	1489-M2C010
1,6A	2	C	1489-M2C016
2A	2	C	1489-M2C020
3A	2	C	1489-M2C030
4A	2	C	1489-M2C040
5A	2	C	1489-M2C050
6A	2	C	1489-M2C060
7A	2	C	1489-M2C070
8A	2	C	1489-M2C080
10A	2	C	1489-M2C100
13A	2	C	1489-M2C130
15A	2	C	1489-M2C150
16A	2	C	1489-M2C160
20A	2	C	1489-M2C200
25A	2	C	1489-M2C250
30A	2	C	1489-M2C300
32A	2	C	1489-M2C320
35A	2	C	1489-M2C350

Accesorios para 1489

Descripción	Referencia	
Bobinas de disparo	110..415V AC / 110..250V DC	1489-AMST1
	12..60V AC/DC	1489-AMST2
Contacto señalización	1 NA/NC	1489-AMRS3
Contacto auxiliar	1 NA/NC	1489-AMRA3



Intensidad Nominal	Nº Polos	Curva de disparo	Referencia
0,5A	3	C	1489-M3C005
1A	3	C	1489-M3C010
1,6A	3	C	1489-M3C016
2A	3	C	1489-M3C020
3A	3	C	1489-M3C030
4A	3	C	1489-M3C040
5A	3	C	1489-M3C050
6A	3	C	1489-M3C060
7A	3	C	1489-M3C070
8A	3	C	1489-M3C080
10A	3	C	1489-M3C100
13A	3	C	1489-M3C130
15A	3	C	1489-M3C150
16A	3	C	1489-M3C160
20A	3	C	1489-M3C200
25A	3	C	1489-M3C250
30A	3	C	1489-M3C300
32A	3	C	1489-M3C320
35A	3	C	1489-M3C350

Interruptores diferenciales 1492-RCDA

UL file nº: E53935



Características:

- Normas UL1053 / EN 61008
- Rango de intensidades hasta 80A
- Versiones disponibles: 1+N, 3+N
- Sensibilidades 30, 100, 300, 500 mA
- Contacto auxiliar
- Adecuado para protección contra corriente de defecto a tierra CA o CC pulsante (CA rectificada)

Intensidad Nominal	Sensibilidad (mA)	Nº Polos	Versión	Referencia
25A	30	1 + N	Estándar	1492-RCDA2A25
40A	30	1 + N	Estándar	1492-RCDA2A40
25A	100	1 + N	Estándar	1492-RCDA2B25
40A	100	1 + N	Estándar	1492-RCDA2B40
25A	300	1 + N	Estándar	1492-RCDA2C25
40A	300	1 + N	Estándar	1492-RCDA2C40
25A	30	3 + N	Estándar	1492-RCDA4A25
40A	30	3 + N	Estándar	1492-RCDA4A40
63A	30	3 + N	Estándar	1492-RCDA4A63
80A	30	3 + N	Estándar	1492-RCDA4A80
25A	100	3 + N	Estándar	1492-RCDA4B25
40A	100	3 + N	Estándar	1492-RCDA4B40
40A	100	3 + N	Temporizado	1492-RCDA4B40S
63A	100	3 + N	Estándar	1492-RCDA4B63
63A	100	3 + N	Temporizado	1492-RCDA4B63S
25A	300	3 + N	Estándar	1492-RCDA4C25
40A	300	3 + N	Estándar	1492-RCDA4C40
40A	300	3 + N	Temporizado	1492-RCDA4C40S
63A	300	3 + N	Estándar	1492-RCDA4C63
63A	300	3 + N	Temporizado	1492-RCDA4C63S
80A	300	3 + N	Estándar	1492-RCDA4C80

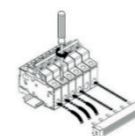
Intensidad Nominal	Sensibilidad (mA)	Nº Polos	Versión	Referencia
25A	500	3 + N	Estándar	1492-RCDA4D25
40A	500	3 + N	Estándar	1492-RCDA4D40
63A	500	3 + N	Estándar	1492-RCDA4D63
80A	500	3 + N	Estándar	1492-RCDA4D80

Contactos auxiliares



Descripción	Montaje	Referencia
1 NANC Contacto Auxiliar/Señal	Derecho	189-ASCR3
1 NANC Contacto Auxiliar	Derecho	189-AR3
1 NA / 1 NC Contacto Auxiliar	Derecho	189-AR11
2 NC Contacto Auxiliar	Derecho	189-AR02
2 NA Contacto Auxiliar	Derecho	189-AR20

Peines de conexión



Descripción	Embalaje	Intensidad	Referencia
Conexión a interruptor de 2 polos	10	Todos	189-CL204
Conexión a interruptor de 4 polos	10	Todos	189-CL408

Accesorios de peines de conexión

Descripción	Embalaje	Referencia
Borna de alimentación. 6...25 mm ² - 80 A	10	189-CLT25
Borna de alimentación. 6...50 mm ² - 125 A	10	189-CLT50
Alimentación lateral para bus 50 mm ² - 160 A	10	189-CLT50D
Tapa lateral para busbar de 2 fases	10	189-CL3EC
Tapa lateral para busbar de 4 fases	10	189-CL4EC
Cubierta protectora para pines no usados (plástico)	10	189-CLPS