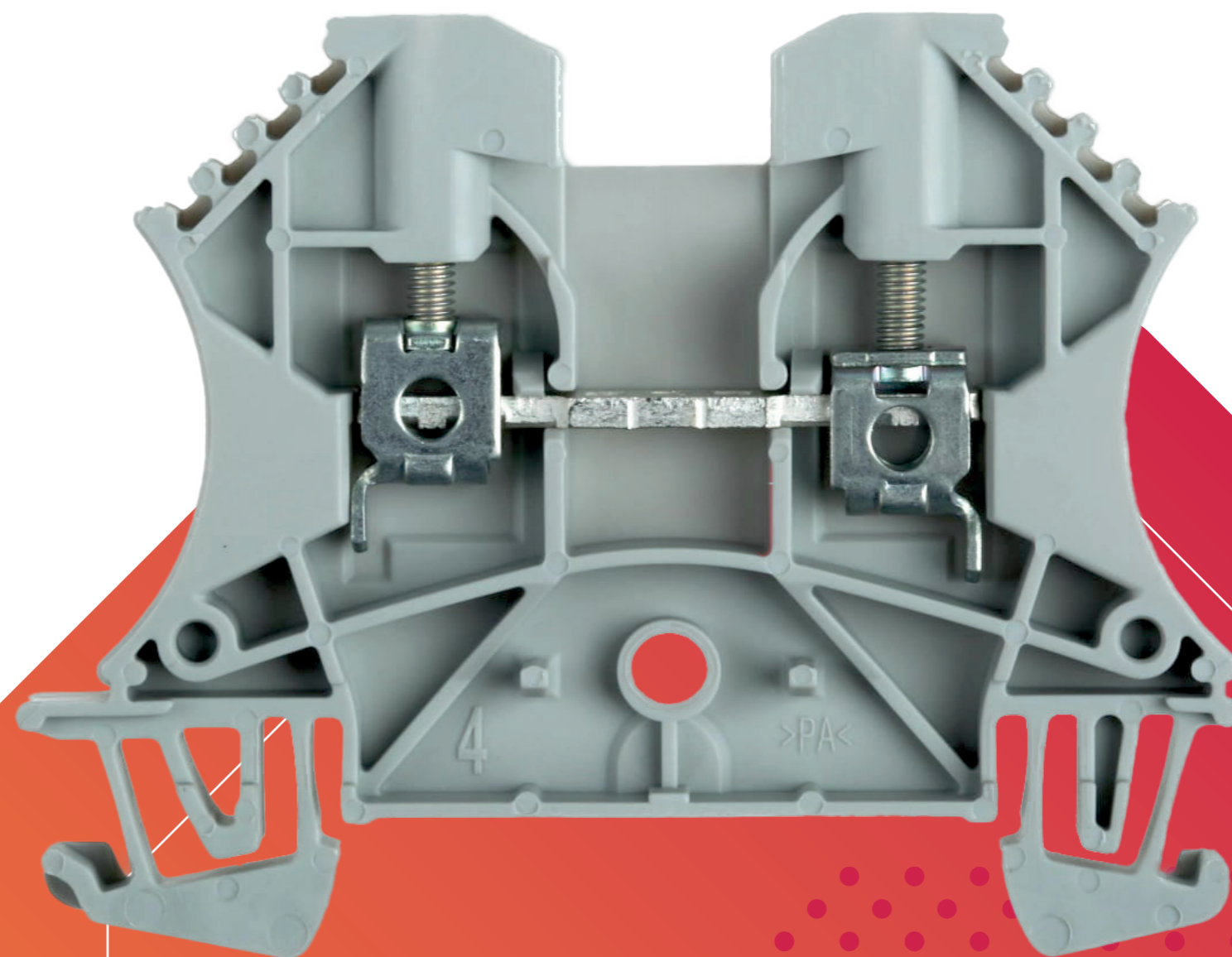


# BORNAS DE CONEXIÓN

Catálogo de componentes  
para Europa, Oriente Medio y África



**TCA Automation**  
[www.tca-automation.com](http://www.tca-automation.com)  
[tca@tca-automation.com](mailto:tca@tca-automation.com)  
+ 34 968 676 010

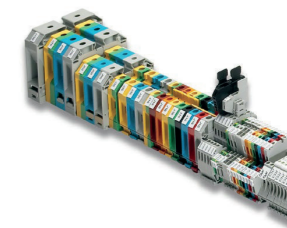


Borna de paso por tornillo  
1492-J3

## Bornas de Conexión

### Características:

- Cumplen las normativas a nivel mundial que garantizan su uso en cualquier mercado
- Las dimensiones estandarizadas simplifican la ingeniería y el diseño
- Las guías de terminales cónicas ayudan a una conexión rápida y segura



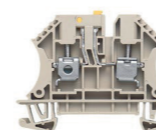
### Guía de Selección Completa:

- Tornillo/Resorte: 1492-TD015
- Push In: 1492-TD017

### Bornas por tornillo 1492-J

#### Bornas de paso por tornillo

UL file nº: E40735



Calibre del cable	Intensidad	Ancho		Color	Referencia
2,5 mm <sup>2</sup>	24 A	5,1 mm		Gris	1492-J3
4 mm <sup>2</sup>	32 A	6,1 mm		Gris	1492-J4
6 mm <sup>2</sup>	41 A	8,1 mm		Gris	1492-J6
10 mm <sup>2</sup>	57 A	10 mm		Gris	1492-J10
16 mm <sup>2</sup>	76 A	12 mm		Gris	1492-J16
35 mm <sup>2</sup>	125 A	16 mm		Gris	1492-J35
50 mm <sup>2</sup>	150 A	18,5 mm		Gris	1492-J50
70 mm <sup>2</sup>	192 A	20,5 mm		Gris	1492-J70

### Bornas de neutro



Calibre del cable	Intensidad	Ancho		Color	Referencia
2,5 mm <sup>2</sup>	24 A	5,1 mm		Azul	1492-J3-B
4 mm <sup>2</sup>	32 A	6,1 mm		Azul	1492-J4-B
6 mm <sup>2</sup>	41 A	8,1 mm		Azul	1492-J6-B
10 mm <sup>2</sup>	57 A	10 mm		Azul	1492-J10-B
16 mm <sup>2</sup>	76 A	12 mm		Azul	1492-J16-B
35 mm <sup>2</sup>	125 A	16 mm		Azul	1492-J35-B
50 mm <sup>2</sup>	150 A	18,5 mm		Azul	1492-J50-B
70 mm <sup>2</sup>	192 A	20,5 mm		Azul	1492-J70-B



# TCA

Automation Technologies

### TCA Automation

[www.tca-automation.com](http://www.tca-automation.com)
[tca@tca-automation.com](mailto:tca@tca-automation.com)

+ 34 968 676 010

**Tapa Final / Separación**


Borna	Tipo	Color	Referencia
2,5 mm <sup>2</sup> /4 mm <sup>2</sup>	Tapa Final	Gris	1492-EBJ3
6 mm <sup>2</sup> /10 mm <sup>2</sup>	Tapa Final	Gris	1492-EBJ3
2,5 mm <sup>2</sup> /4 mm <sup>2</sup>	Tapa Final	Azul	1492-EBJ3-B
2,5 mm <sup>2</sup> /4 mm <sup>2</sup> /6 mm <sup>2</sup>	Tapa Final	Gris	1492-EBJ16
10 mm <sup>2</sup> /16 mm <sup>2</sup> /35 mm <sup>2</sup>	Tapa Final	Gris	1492-EBJ16
2,5 mm <sup>2</sup> /4 mm <sup>2</sup> /6 mm <sup>2</sup>	Separación	Gris	1492-EBJ16
10 mm <sup>2</sup> /16 mm <sup>2</sup> /35 mm <sup>2</sup>	Separación	Gris	1492-EBJ16
16 mm <sup>2</sup> /35 mm <sup>2</sup>	Separación	Gris	1492-PPJD3

**Puentes de Unión**


Borna	Polos	Referencia
2,5 mm <sup>2</sup>	2	1492-CJJ5-2
2,5 mm <sup>2</sup>	3	1492-CJJ5-3
2,5 mm <sup>2</sup>	4	1492-CJJ5-4
2,5 mm <sup>2</sup>	10	1492-CJJ5-10
4 mm <sup>2</sup>	2	1492-CJJ6-2
4 mm <sup>2</sup>	3	1492-CJJ6-3
4 mm <sup>2</sup>	4	1492-CJJ6-4
4 mm <sup>2</sup>	10	1492-CJJ6-10
6 mm <sup>2</sup>	2	1492-CJJ8-2
6 mm <sup>2</sup>	10	1492-CJJ8-10
10 mm <sup>2</sup>	2	1492-CJJ10-2
10 mm <sup>2</sup>	10	1492-CJJ10-10
16 mm <sup>2</sup>	10	1492-CJJ12-10
16 mm <sup>2</sup>	10	1492-CJJ16-10

**Bornas de Tierra**

Calibre del cable	Ancho	Color	Referencia
2,5 mm <sup>2</sup>	5,1 mm	Verde/Amarillo	1492-JG3
4 mm <sup>2</sup>	6,1 mm	Verde/Amarillo	1492-JG4
6 mm <sup>2</sup>	8,1 mm	Verde/Amarillo	1492-JG6
10 mm <sup>2</sup>	10 mm	Verde/Amarillo	1492-JG10
16 mm <sup>2</sup>	12 mm	Verde/Amarillo	1492-JG16
35 mm <sup>2</sup>	16 mm	Verde/Amarillo	1492-JG35
50 mm <sup>2</sup>	18,5 mm	Verde/Amarillo	1492-JG50
70 mm <sup>2</sup>	20,5 mm	Verde/Amarillo	1492-JG70

**Tapa Final**


Borna	Tipo	Color	Referencia
2,5 mm <sup>2</sup>	Tapa Final	Amarillo	1492-EBJ3-Y

**Bornas de doble piso**


Calibre del cable	Intensidad	Ancho	Color	Referencia
2,5 mm <sup>2</sup>	24 A	5,1 mm	Gris	1492-JD3
4 mm <sup>2</sup>	32 A	6,1 mm	Gris	1492-JD4

UL file nº: E40735

**Bornas de tres pisos**


Calibre del cable	Intensidad	Ancho	Color	Referencia
2,5 mm <sup>2</sup>	24 A	5,1 mm	Gris	1492-JT3M

UL file nº: E40735

**Tapa Final / Separación de dos pisos**

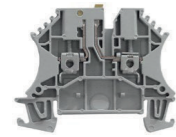

Borna	Tipo	Color	Referencia
2,5 mm <sup>2</sup>	Tapa Final	Gris	1492-EBJD3
4 mm <sup>2</sup>	Tapa Final	Gris	1492-EBJD4
2,5 mm <sup>2</sup>	Separación	Gris	1492-PPJD3

**Puentes de Unión de dos pisos**


Borna	Polos	Referencia
2,5 mm <sup>2</sup>	2	1492-CJJ5-2
2,5 mm <sup>2</sup>	3	1492-CJJ5-3
2,5 mm <sup>2</sup>	4	1492-CJJ5-4
2,5 mm <sup>2</sup>	10	1492-CJJ5-10
4 mm <sup>2</sup>	2	1492-CJJ6-2
4 mm <sup>2</sup>	3	1492-CJJ6-3
4 mm <sup>2</sup>	4	1492-CJJ6-4
4 mm <sup>2</sup>	10	1492-CJJ6-10

**Bornas seccionables**

UL file nº: E40735



Calibre del cable	Intensidad	Ancho	Color	Referencia
2,5 mm <sup>2</sup>	24 A	5,1 mm	Gris	1492-JKD3

**Tapa Final / Separación**


Borna	Tipo	Color	Referencia
2,5 mm <sup>2</sup>	Tapa Final	Gris	1492-EBJ3
2,5 mm <sup>2</sup>	Separación	Gris	1492-PPJD3

**Puente de Unión de dos pisos**


Borna	Polos	Referencia
2,5 mm <sup>2</sup>	10	1492-CJLJ5-10
2,5 mm <sup>2</sup>	50	1492-CJLJ5-50

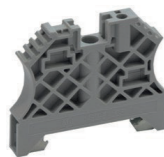
**Bornas con Fusible**

UL file nº: E40735

Calibre del cable	Fusible	Intensidad	Ancho	Color	Referencia
4 mm <sup>2</sup>	5x20 mm	12 A	8 mm	Negro	1492-WFB4

**Perfil**

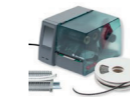
Tipo	Material	Acabado	Longitud	Referencia	
TS35 x 7,5	Ranurado	Acero	Zincado, cromado	1m	199-DR1

**Tope final**


Tipo	Dureza	Color	Referencia
Tope final	Normal	Gris	1492-EAJ35
Tope final	Robusto	Gris	1492-EAHJ35
Anclaje de extremo	-	Gris	1492-ERL35

**Etiquetas sin inscripción: 1492-M**


Tamaño	Cantidad por tarjeta	Tarjetas por embalaje	Referencia
5 x 8 mm	144	5	1492-M5X8
5 x 10 mm	144	5	1492-M5X10
5 x 12 mm	144	5	1492-M5X12
6 x 10 mm	120	5	1492-M6X10
6 x 12 mm	120	5	1492-M6X12
7 x 12 mm	108	5	1492-M7X12

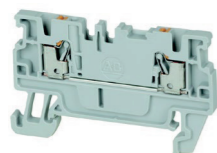
**Sistemas de marcado:**


Descripción	Tensión	Referencia
Ploter para marcado	220...240 V CA	1492-PLTKIT
Pluma desechable línea 0,25 mm		1492-PLOTPEN25
Pluma desechable línea 0,35 mm		1492-PLOTPEN35
Pluma recargable		1492-PLPEN
Cartuchos de repuesto (para 1492-PLPEN)		1492-PLINKCART
Impresora ClearMultiPrint™	100...240 V CA	1492-PRINTCMP

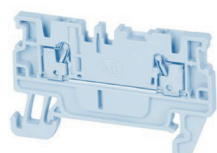


**Bornas Push In 1492-P**

UL file nº: E40735

**Bornas de paso Push in**


Calibre del cable	Intensidad	Ancho	Color	Referencia
1,5 mm <sup>2</sup>	17,5 A	3,5 mm	Gris	1492-P2
2,5 mm <sup>2</sup>	24 A	5,1 mm	Gris	1492-P3
4 mm <sup>2</sup>	32 A	6,1 mm	Gris	1492-P4
6 mm <sup>2</sup>	41 A	8,1 mm	Gris	1492-P6

**Bornas de neutro**


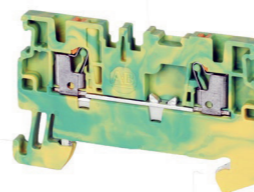
Calibre del cable	Intensidad	Ancho	Color	Referencia
1,5 mm <sup>2</sup>	17,5 A	3,5 mm	Gris	1492-P2-B
2,5 mm <sup>2</sup>	24 A	5,1 mm	Gris	1492-P3-B
4 mm <sup>2</sup>	32 A	6,1 mm	Gris	1492-P4-B
6 mm <sup>2</sup>	41 A	8,1 mm	Gris	1492-P6-B

**Tapa Final / Separación**


Borna	Tipo	Color	Referencia
1,5 mm <sup>2</sup>	Tapa Final	Gris	1492-EBP2
2,5 mm <sup>2</sup>	Tapa Final	Gris	1492-EBP3
4 mm <sup>2</sup>	Tapa Final	Gris	1492-EBP4
6 mm <sup>2</sup>	Tapa Final	Gris	1492-EBP6
1,5 mm <sup>2</sup>	Tapa Final	Azul	1492-EBP2-B
2,5 mm <sup>2</sup>	Tapa Final	Azul	1492-EBP3-B
4 mm <sup>2</sup>	Tapa Final	Azul	1492-EBP4-B
6 mm <sup>2</sup>	Tapa Final	Gris	1492-EBP6-B

**Puentes de Unión**


Color	Polos	Referencia
Naranja	2	1492-CJP*-2
Naranja	3	1492-CJP*-3
Naranja	4	1492-CJP*-4
Naranja	5	1492-CJP*-5
Naranja	6	1492-CJP*-6
Naranja	7	1492-CJP*-7
Naranja	8	1492-CJP*-8
Naranja	9	1492-CJP*-9
Naranja	10	1492-CJP*-10
Naranja	20	1492-CJP*-20
Naranja	50	1492-CJP*-50

 \*Rellenar con: 2 para 1,5mm<sup>2</sup>; 3 para 2,5mm<sup>2</sup>; 4 para 4 mm<sup>2</sup>; 6 para 6mm<sup>2</sup>
**Bornas de Tierra**


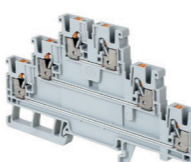
Calibre del cable	Ancho	Color	Referencia
1,5 mm <sup>2</sup>	3,5 mm	Verde/Amarillo	1492-PG2
2,5 mm <sup>2</sup>	5,1 mm	Verde/Amarillo	1492-PG3
4 mm <sup>2</sup>	6,1 mm	Verde/Amarillo	1492-PG4
6 mm <sup>2</sup>	8,1 mm	Verde/Amarillo	1492-PG6

**Tapa Final**


Borna	Tipo	Color	Referencia
1,5 mm <sup>2</sup>	Tapa Final	Amarillo	1492-EBP2-Y
2,5 mm <sup>2</sup>	Tapa Final	Amarillo	1492-EBP3-Y
4 mm <sup>2</sup>	Tapa Final	Amarillo	1492-EBP4-Y
6 mm <sup>2</sup>	Tapa Final	Amarillo	1492-EBP6-Y

**Bornas de múltiples piso**

UL file nº: E40735



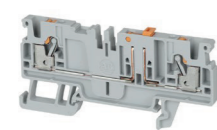
Pisos	Calibre del cable	Int	Ancho	Color	Referencia
2	2,5 mm <sup>2</sup>	24 A	5,1 mm	Gris	1492-PD3
3	2,5 mm <sup>2</sup>	24 A	5,1 mm	Gris	1492-PT3
4	2,5 mm <sup>2</sup>	24 A	5,1 mm	Gris	1492-PQ3

Tapa Final de múltiples pisos



Pisos	Borna	Tipo	Color	Referencia
2	2,5 mm <sup>2</sup>	Tapa Final	Gris	1492-EBPD3
3	2,5 mm <sup>2</sup>	Tapa Final	Gris	1492-EBPT3
4	2,5 mm <sup>2</sup>	Tapa Final	Gris	1492-EBPQ3

Bornas seccionables



Calibre del cable	Intensidad	Ancho	Color	Referencia
2,5 mm <sup>2</sup>	24 A	5,1 mm	Gris	1492-PKD3

Tapa Final



Borna	Tipo	Color	Referencia
2,5 mm <sup>2</sup>	Tapa Final	Gris	1492-EBP3Q

Bloques de distribución 1492-P

UL file nº: E40735



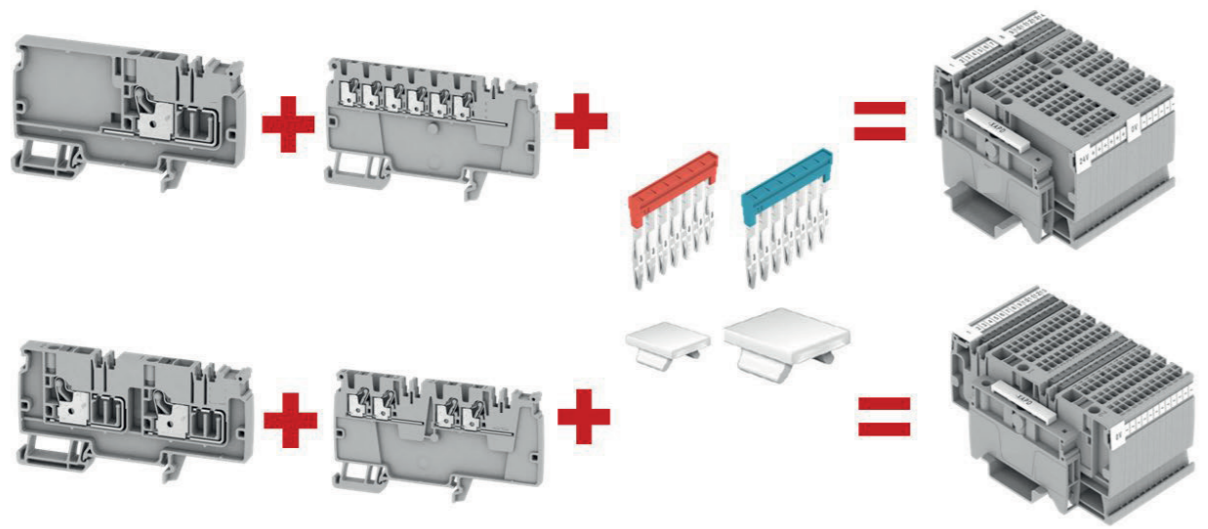
Módulo	Borna	Conexiones	Referencia
De Entrada	6 mm <sup>2</sup>	1 Azul	1492-P6PD2S-1B
De Entrada	6 mm <sup>2</sup>	1 Roja	1492-P6PD2S-1R
De Entrada	6 mm <sup>2</sup>	Con tierra	1492-PG6PD2S
De Salida	1,5 mm <sup>2</sup>	6 Azules	1492-P6PD2E-6B
De Salida	1,5 mm <sup>2</sup>	6 Rojas	1492-P6PD2E-6RE
De Entrada	6 mm <sup>2</sup>	1 Azul + 1 Roja	1492-P6PD2S-1B1RE
De Entrada	6 mm <sup>2</sup>	1 Roja con tierra	1492-P6PD2S-1RE1G
De Salida	1,5 mm <sup>2</sup>	3 Azules + 2 Rojas	1492-P6PD2E-3B3RE
De Entrada	10 mm <sup>2</sup>	1 Azul	1492-P10PD3S-1B
De Entrada	10 mm <sup>2</sup>	1 Roja	1492-P10PD3S-1R
De Entrada	10 mm <sup>2</sup>	Con tierra	1492-PG10PD3S
De Salida	2,5 mm <sup>2</sup>	5 Azules	1492-P10PD3E-5B
De Salida	2,5 mm <sup>2</sup>	5 Rojas	1492-P10PD3E-5RE
De Entrada	10 mm <sup>2</sup>	1 Azul + 1 Roja	1492-P10PD3S-1B1RE
De Entrada	10 mm <sup>2</sup>	1 Roja con tierra	1492-P10PD3S-1RE1G
De Salida	2,5 mm <sup>2</sup>	2 Azules + 2 Rojas	1492-P10PD3E-2B2RE

Puentes de unión



Polos	Referencia
2	1492-CJP2-2-*
3	1492-CJP2-3-*
4	1492-CJP2-4-*
5	1492-CJP2-5-*
6	1492-CJP2-6-*
7	1492-CJP2-7-*
8	1492-CJP2-8-*
9	1492-CJP2-9-*
10	1492-CJP2-10-*
20	1492-CJP2-20-*
50	1492-CJP2-50-*

\*Rellenar con: **B** para color azul; **RE** para color rojo



**TCA Automation**  
www.tca-automation.com  
tca@tca-automation.com  
+ 34 968 676 010

